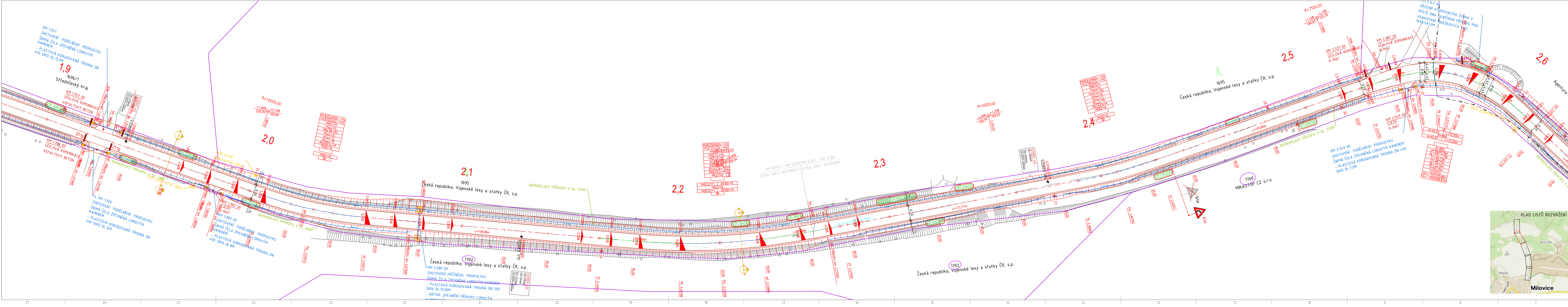


SO 001 KÁCENÍ DŘEVIN					
D.1.2.1 TABULKA KÁCENÍ DŘEVIN A ZAPOJENÉHO POROSTU - CELKOVÁ					
p.p.č. 1688 k.6. Milovice nad Labem vlastník: Středočeský kraj, Zborovská 81/11, Smíchov, 15000 Praha 5					
Druh stromu v listoví	Druh stromu	Obvod stromu [cm]	Náhradní obvod [cm]	Stav	průměr kmene (prospčet)
1	slivka myrabolán (Prunus cerasifera)	-	100,5	KÁCENÍ DŘEVINY S NUTNOSTÍ POVOLENÍ	32
2	javor (javanický) (Acer negundo)	82	-	KÁCENÍ DŘEVINY S NUTNOSTÍ POVOLENÍ	26
3	topol černý var. italica (Populus nigra)	90	-	KÁCENÍ DŘEVINY S NUTNOSTÍ POVOLENÍ	29
4	slivka myrabolán (Prunus cerasifera)	-	49	KÁCENÍ DŘEVINY BEZ NUTNOSTÍ POVOLENÍ	16
5	slivka myrabolán (Prunus cerasifera)	-	76	KÁCENÍ DŘEVINY BEZ NUTNOSTÍ POVOLENÍ	24
6	jabloň lesní (Malus sylvestris)	-	70	KÁCENÍ DŘEVINY BEZ NUTNOSTÍ POVOLENÍ	18
7	javor klen (Acer pseudoplatanus)	-	69	KÁCENÍ DŘEVINY BEZ NUTNOSTÍ POVOLENÍ	22
8	javor mléč (Acer platanoides)	50	-	KÁCENÍ DŘEVINY BEZ NUTNOSTÍ POVOLENÍ	16
9	ohňák královský (Quercus regia)	82	-	KÁCENÍ DŘEVINY S NUTNOSTÍ POVOLENÍ	26
10	slivka myrabolán (Prunus cerasifera)	-	57	KÁCENÍ DŘEVINY BEZ NUTNOSTÍ POVOLENÍ	18
11	jabloň lesní (Malus sylvestris)	-	72	KÁCENÍ DŘEVINY BEZ NUTNOSTÍ POVOLENÍ	23
12	jabloň lesní (Malus sylvestris)	-	95	KÁCENÍ DŘEVINY S NUTNOSTÍ POVOLENÍ	30
13	hrstník polní (Prunus spinosa)	120	-	KÁCENÍ DŘEVINY S NUTNOSTÍ POVOLENÍ	38
14	jasan stěplý (Fraxinus excelsior)	-	55	KÁCENÍ DŘEVINY BEZ NUTNOSTÍ POVOLENÍ	18
15	hrstník polní (Prunus spinosa)	85	-	KÁCENÍ DŘEVINY S NUTNOSTÍ POVOLENÍ	27
16	slivka myrabolán (Prunus cerasifera)	-	80	KÁCENÍ DŘEVINY S NUTNOSTÍ POVOLENÍ	25
17	slivka myrabolán (Prunus cerasifera)	-	50	KÁCENÍ DŘEVINY BEZ NUTNOSTÍ POVOLENÍ	16
18	slivka myrabolán (Prunus cerasifera)	-	98	KÁCENÍ DŘEVINY S NUTNOSTÍ POVOLENÍ	31
19	topol černý (Populus nigra)	270	-	KÁCENÍ DŘEVINY S NUTNOSTÍ POVOLENÍ	86
20	topol černý (Populus nigra)	-	-	KÁCENÍ DŘEVINY S NUTNOSTÍ POVOLENÍ	41
21	slivka myrabolán (Prunus cerasifera)	105	128	KÁCENÍ DŘEVINY S NUTNOSTÍ POVOLENÍ	33
22	slivka myrabolán (Prunus cerasifera)	-	40	KÁCENÍ DŘEVINY BEZ NUTNOSTÍ POVOLENÍ	13
23	slivka kouska (Prunus domestica)	-	35	KÁCENÍ DŘEVINY BEZ NUTNOSTÍ POVOLENÍ	11
24	slivka myrabolán (Prunus cerasifera)	-	63	KÁCENÍ DŘEVINY BEZ NUTNOSTÍ POVOLENÍ	20
25	slivka lesní (Prunus lauro-cerasifera)	110	-	KÁCENÍ DŘEVINY S NUTNOSTÍ POVOLENÍ	29
26	proseč modrý (Astragalus modicus)	90	-	KÁCENÍ DŘEVINY S NUTNOSTÍ POVOLENÍ	26
27	vrba bílá (Salix alba)	-	82	KÁCENÍ DŘEVINY S NUTNOSTÍ POVOLENÍ	26
28	trnovník akát (Robinia pseudoacacia)	-	85	KÁCENÍ DŘEVINY S NUTNOSTÍ POVOLENÍ	27
29	osika lepkavá (Alnus glutinosa)	60	-	KÁCENÍ DŘEVINY BEZ NUTNOSTÍ POVOLENÍ	19
30	vlčí ohebný (Pteris aquilina)	-	48	KÁCENÍ DŘEVINY BEZ NUTNOSTÍ POVOLENÍ	15
31	trnovník akát (Robinia pseudoacacia)	-	117	KÁCENÍ DŘEVINY S NUTNOSTÍ POVOLENÍ	37
32	vrba bílá (Salix alba)	-	152	KÁCENÍ DŘEVINY BEZ NUTNOSTÍ POVOLENÍ	45
33	slivka myrabolán (Prunus cerasifera)	-	36	KÁCENÍ DŘEVINY BEZ NUTNOSTÍ POVOLENÍ	18
34	slivka kouska (Prunus domestica)	90	-	KÁCENÍ DŘEVINY S NUTNOSTÍ POVOLENÍ	29
35	slivka myrabolán (Prunus cerasifera)	-	85	KÁCENÍ DŘEVINY S NUTNOSTÍ POVOLENÍ	27
36	trnovník akát (Robinia pseudoacacia)	60	-	KÁCENÍ DŘEVINY BEZ NUTNOSTÍ POVOLENÍ	19
37	trnovník akát (Robinia pseudoacacia)	80	-	KÁCENÍ DŘEVINY S NUTNOSTÍ POVOLENÍ	25
38	trnovník akát (Robinia pseudoacacia)	105	-	KÁCENÍ DŘEVINY S NUTNOSTÍ POVOLENÍ	33
39	vlčí ohebný (Pteris aquilina)	97	-	KÁCENÍ DŘEVINY S NUTNOSTÍ POVOLENÍ	31
40	slivka třešňová (Prunus spinosa)	-	75	KÁCENÍ DŘEVINY BEZ NUTNOSTÍ POVOLENÍ	24



NOVĚ NAVRŽENÝ STAV :

- OSK KOMUNIKACE - PŘÍMA/PŘECHODNĚ/OHROVÝ OBLOK
- KATASTR NEMOVITOSTÍ
- REPROFILACE STÁVAJÍCÍHO PŘÍKOPU
- BETONOVÁ OBRUBA 160X210X100PM S PODSÁDKOU OCM
- BETONOVÁ OBRUBA 160X210X100PM S PODSÁDKOU VČEM
- PODLIŽNÍ PŘÍKOP
- KÓTY - NOVÝ STAV
- SILNĚNÍ PŘÍKOP
- TELISKO KOPANAL V NÁSTŘU
- ŠTĚPNÉ VÝSADEBNÍ ŽEBRO
- DŘEVINA NAVRŽENÁ KE KÁCENÍ
- ZAPLOJENÝ POROST NAVRŽENÝ KE KÁCENÍ

LEGENDA - INŽ. SÍTĚ ČIHLNÉ STÁVAJÍCÍ:

- SILNĚNÍ VEDENÍ - NM DOD 1 KV - PODZ - ČEZ
- SILNĚNÍ VEDENÍ - NM DOD 25 KV - PODZ - ČEZ
- OPTICKÝ KABEL - FIBER - T - NEBILISÁV
- SILNĚNÍ KABEL - ČETN - ZAMĚŘENÁ POLOHA
- SILNĚNÍ KABEL - ČETN - NEBILISÁV
- SILNĚNÍ KABEL - ČETN - NEBILISÁV
- VODOVODNÍ ŘÁD - VAK NYMBURK
- SILNĚNÍ VEDENÍ - NM DOD 1 KV - NAPÁŘENÍ KAB. KABEL - BODU K2 ZA 0,8m

Stavovatel: **Krajská správa a odřeba silnic Středočeského kraje, p.o.**
Zborovská 81/11, 150 21 Praha 5 - Smíchov
IČ: 250000001
Ing. Aleš Čermák, Ph.D., MBA

Generátor: **PRODIN a.s.**
H. Vojtěch 2740, 630 02 Pardubice
T: +420 466 055 130
E: info@prodin.cz
IČ: 252 92 161

Financer: **Středočeský kraj**
Bc. Martin Hudcok

Souřadný systém: **S-JTSK, B.p.v.**
10+0,000 m n.m.

Název stavby: **III/3321 Milovice, rekonstrukce**
Základ: **31/24/4001.208**
Datum: **03/2025**
Město stavby: **Smíchov III/3321 v k.ú. Milovice nad Labem**
Stupeň dokumentace: **PDFS**
Název části: **DOUMENTACE OBJEKTŮ**
Opracovatel: **D.**
Opracovatel: **Bc. Martin Hudcok**
Zpracovatel: **Bc. Martin Hudcok**
Název přílohy: **SITUACE KÁCENÍ - KM 1,200 - KM 2,600**
Formát: **A4 (210x297mm)**
Vydání: **1.2.2.2**
Číslo přílohy: **0.1**
Číslo: **0.1**